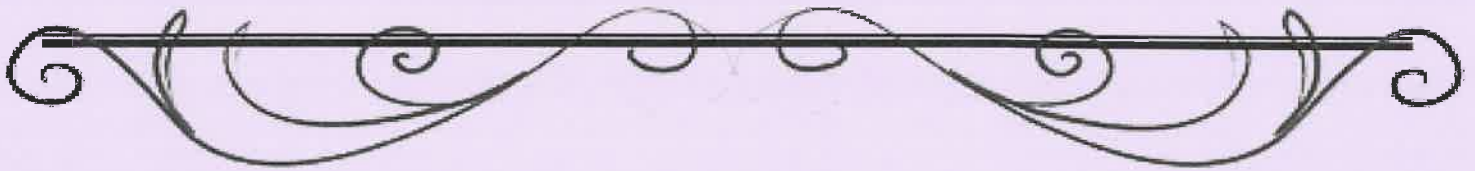


ภาคผนวก ข24

เอกสารการให้ความรู้เกี่ยวกับการใช้อุปกรณ์อัคคีภัย แผนป้องกันอัคคีภัย
และแผนการอพยพรวมทั้งข้อปฏิบัติขณะเกิดเหตุเพลิงไหม้
แก่ผู้พักอาศัยภายในโครงการ



การฝึกซ้อมแผนป้องกันระงับอัคคีภัยและการอพยพหนีไฟ ประจำปี 2566 อาคารที่พักอาศัยรวม THE EnCony



Superior
service
olutions



1

วัตถุประสงค์

1. เพื่อเป็นไปตามข้อกำหนด กฎกระทรวงกำหนดมาตรฐาน จัดการและดำเนินการด้านความปลอดภัย อาชีวอนามัยและสภาพแวดล้อมในการทำงานเกี่ยวกับการป้องกันและระงับอัคคีภัย 2555 ข้อ 30 ให้นายจ้าง จัดให้ลูกจ้างทุกคนฝึกซ้อมดับเพลิงและฝึกซ้อมอพยพหนีไฟพร้อมกันอย่างน้อยปีละ 1 ครั้ง
2. เพื่อเป็นไปตามข้อกำหนด กฎกระทรวง กำหนดมาตรฐาน จัดการ และดำเนินการด้านความปลอดภัย อาชีวอนามัย และสภาพแวดล้อมในการทำงานเกี่ยวกับการป้องกันและระงับอัคคีภัย 2555 ข้อ 27 ให้นายจ้าง จัดให้ลูกจ้างไม่น้อยกว่าร้อยละ 40 ของจำนวนลูกจ้างแต่ละหน่วยงานของสถานประกอบการรับการฝึกอบรม ดับเพลิงขั้นต้น
3. เพื่อเป็นการลดความสูญเสียชีวิต และทรัพย์สินจากอัคคีภัย
4. เพื่อให้บุคลากรมีความรู้ความเข้าใจในเรื่อง การป้องกันอัคคีภัย รวมทั้งหลักการอพยพหนีไฟ
5. เพื่อให้บุคลากร ผู้พักอาศัยเกิดความตระหนักและมีความพร้อมสามารถอพยพหนีไฟ และช่วยเหลือตนเองได้อย่างปลอดภัย

ขอบเขต

ครอบคลุมการจัดการเหตุฉุกเฉิน และภาวะวิกฤตภายในอาคารที่พักอาศัยรวม THE EnCony

Superior
service
olutions



2

แผนการฝึกซ้อมป้องกันรับอัคคีภัยและอพยพหนีไฟ ประจำปี 2566

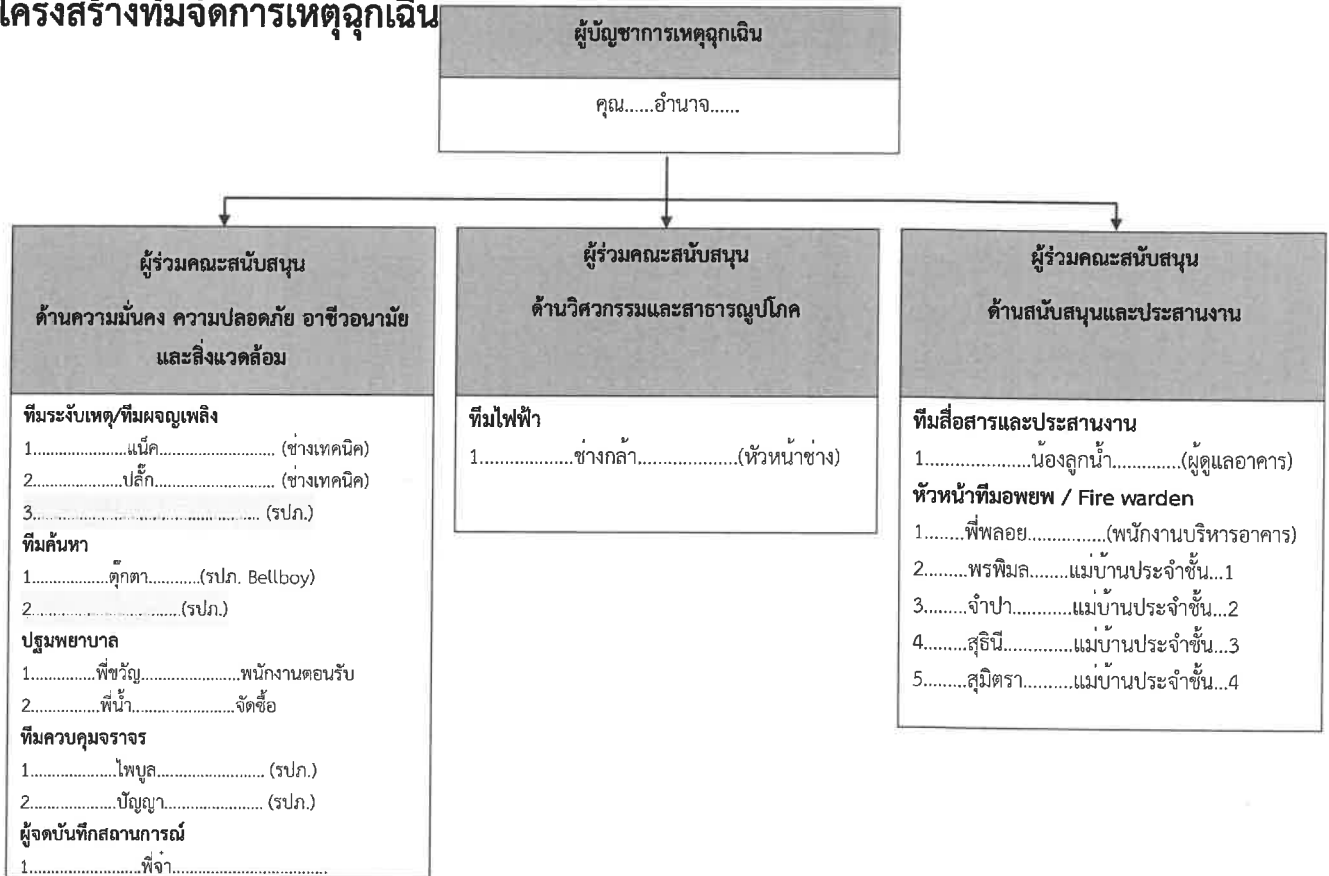
ลำดับ	รายละเอียดกิจกรรม	ส่วนงานรับผิดชอบ	Plan/Actual	Sep-66												Oct-66												Nov-66												หมายเหตุ	
				1	2	3	4	5	6	7	8	9	10	11	12	1	2	3	4	5	6	7	8	9	10	11	12	1	2	3	4	5	6	7	8	9	10	11	12		
1	สำรวจพื้นที่เสี่ยงและจัดทำแผนการฝึกซ้อมอพยพหนีไฟ (Table top)	Safety (ผู้)	Plan Actual																																						หมอกควัน (โรงโม่) เก็บความทรงจำ (โต๊ะ)
2	ประชุม เก็บถาวรบันทึกความจำ	GM + Safety (ผู้ประสานฯ + ผู้)	Plan Actual																																						
3	การทดสอบแผนอพยพหนีไฟ (จำลอง) 12/3	ผู้ฝึกสอน + ผู้	Plan Actual																																					ทดสอบแผนอพยพหนีไฟ (จำลอง) 12/3	
4	จัดทำแผน และอพยพหนีไฟ (จำลอง) 12/3 และเก็บความทรงจำ	(ผู้ประสานฯ ผู้) อาคาร (ผู้)	Plan Actual																																					กรณีฝึกซ้อม อาคาร (ผู้) เก็บความทรงจำ (โต๊ะ)	
5	ประชุมทบทวนแผนการฝึกซ้อมอพยพหนีไฟ (จำลอง) 12/3 และเก็บความทรงจำ	GM + Safety (ผู้ประสานฯ + ผู้)	Plan Actual																																					Scorecard 12/3: 100% ผ่านเกณฑ์ Table Top	
6	ประชุมการซ้อมแผนการฝึกซ้อมอพยพหนีไฟ (จำลอง) 12/3 และเก็บความทรงจำ (Table top)	GM + Safety (ผู้ประสานฯ + ผู้)	Plan Actual																																						
7	การฝึกซ้อมอพยพหนีไฟ (จำลอง) 12/3 และเก็บความทรงจำ (Table top)	Front Office	Plan Actual																																						
8	จัดทำแผนและอพยพหนีไฟ (จำลอง) 12/3 และเก็บความทรงจำ (Table top)	ASM	Plan Actual																																						
9	จัดทำแผนและอพยพหนีไฟ (จำลอง) 12/3 และเก็บความทรงจำ (Table top)	GM + Safety + พนักงาน (ผู้)	Plan Actual																																					จัดทำแผนและอพยพหนีไฟ (จำลอง) 12/3 และเก็บความทรงจำ (Table top)	
10	จัดทำแผนและอพยพหนีไฟ (จำลอง) 12/3 และเก็บความทรงจำ (Table top)	GM + Safety + พนักงาน (ผู้)	Plan Actual																																						
11	ประชุมทบทวนแผนการฝึกซ้อมอพยพหนีไฟ (จำลอง) 12/3 และเก็บความทรงจำ	GM + Safety + พนักงาน (ผู้)	Plan Actual																																						
12	ประชุมทบทวนแผนการฝึกซ้อมอพยพหนีไฟ (จำลอง) 12/3 และเก็บความทรงจำ	GM + Safety	Plan Actual																																					จัดทำแผนและอพยพหนีไฟ (จำลอง) 12/3 และเก็บความทรงจำ (Table top)	
13	จัดทำแผนและอพยพหนีไฟ (จำลอง) 12/3 และเก็บความทรงจำ	Safety	Plan Actual																																					จัดทำแผนและอพยพหนีไฟ (จำลอง) 12/3 และเก็บความทรงจำ (Table top)	

04/12/2023

บทบาทหน้าที่การซ้อมอพยพหนีไฟ 2566

ลำดับ	องค์กร / หน่วยงาน	บทบาท/หน้าที่
1	The EnCony	เจ้าหน้าที่ บุคลากร ผู้พักอาศัย ให้ความร่วมมือในการฝึกซ้อมอพยพหนีไฟ
2	คณว.	สนับสนุนระดับเพลิงพร้อมคนขับ สนับสนุนรถฉุกเฉินพร้อมเจ้าหน้าที่
3	อบต. ป่ายูบใน	สังเกตการณ์ซ้อมอพยพหนีไฟ สนับสนุนระดับเพลิง
4	สภ.วังจันทร์	สนับสนุนการฝึกซ้อมอพยพหนีไฟ (เข้าตรวจสอบจุดเกิดเหตุ)

โครงสร้างทีมจัดการเหตุฉุกเฉิน



บทบาทหน้าที่ตามโครงสร้างการจัดการเหตุฉุกเฉิน

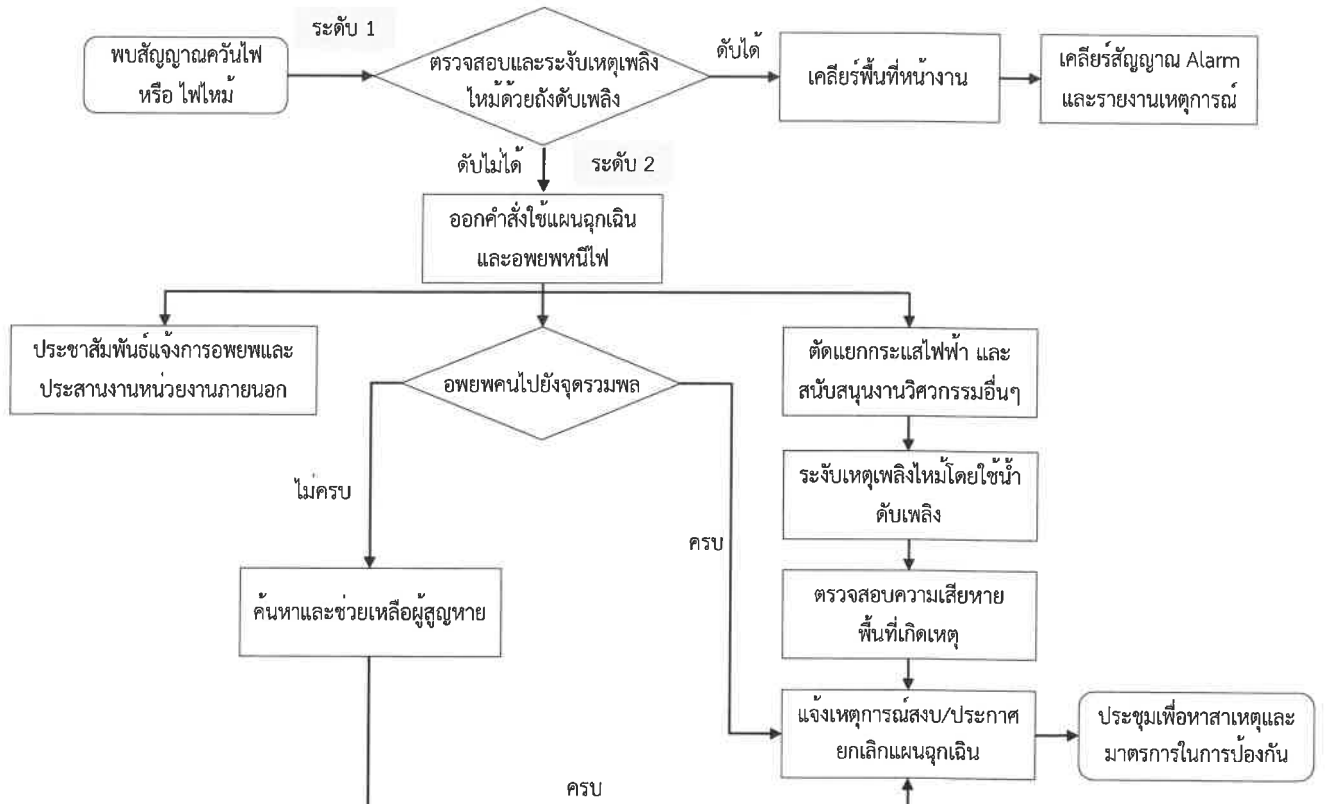
ตำแหน่ง/หน่วยงาน	หน้าที่
ผู้บัญชาการเหตุฉุกเฉิน (ผบ.เหตุ)	1. บัญชาการเหตุหน้างาน ประเมินสถานการณ์ และตัดสินใจ เพื่อระงับเหตุเบื้องต้น โดยให้หน่วยงานที่เกี่ยวข้องทำตามแผนฉุกเฉินที่กำหนดไว้ 2. มีอำนาจในการตัดสินใจในการอพยพพนักงานออกจากพื้นที่ และอำนวยความสะดวกในการอพยพ 3. แจ้งเลขานุการ ศูนย์ฯ EMC-EnCo ได้รับทราบ เมื่อเกิดเหตุฉุกเฉินต่างๆ 4. ประสานงาน รายงานและสนับสนุนข้อมูลต่างๆ ให้กับหน่วยงานภาครัฐที่เข้าควบคุมสถานการณ์ กรณีไม่สามารถระงับเหตุเบื้องต้นได้
ทีมผจญเพลิง	1. ควบคุมการระงับเหตุเพลิงไหม้ ในพื้นที่เกิดเหตุภายใต้คำสั่งของ ผบ.เหตุ
ทีมค้นหา	1. ทำหน้าที่ค้นหาผู้ติดค้าง หรือสูญหายจากการอพยพ
ทีมเคลื่อนย้ายและปฐมพยาบาล	1. ทำการปฐมพยาบาลผู้ที่ได้รับบาดเจ็บจากอพยพ หรือจากการช่วยเหลือของทีมค้นหาผู้ติดค้างและส่งต่อไปยังโรงพยาบาลใกล้เคียง

บทบาทหน้าที่ตามโครงสร้างการจัดการเหตุฉุกเฉิน (ต่อ)

ตำแหน่ง/หน่วยงาน	หน้าที่
ทีมควบคุมจราจร	<ol style="list-style-type: none"> 1. ทำหน้าที่ควบคุมการจราจร ความปลอดภัย ทำการปิดกั้นพื้นที่และอำนวยความสะดวกจราจรตามที่วางแผนไว้ 2. อำนวยความสะดวกให้กับรถดับเพลิง รถกู้ภัย และรถปฏิบัติการอื่นๆ จากหน่วยงานภายนอก
ผู้จัดบันทึกสถานการณ์	<ol style="list-style-type: none"> 1. จัดบันทึกสถานการณ์ต่างๆ เช่น ระยะเวลาของเหตุการณ์, ผู้บาดเจ็บ-เสียชีวิต, การเข้า-ออกพื้นที่เกิดเหตุของเจ้าหน้าที่ เป็นต้น
ทีมไฟฟ้า	<ol style="list-style-type: none"> 1. ทำหน้าที่ควบคุมระบบไฟฟ้าหลัก-สำรองอาคาร รวมถึงระบบวิศวกรรมอื่นๆ ที่จำเป็นเมื่อเกิดเหตุฉุกเฉิน
ทีมสื่อสารและประสานงาน	<ol style="list-style-type: none"> 1. ประสานสัมพันธ์เหตุการณ์ให้กับผู้มีส่วนได้เสีย (ภายใน) ภายใต้คำสั่งของ ผบ.เหตุ และติดต่อประสานงานขอความช่วยเหลือจากหน่วยงานภายนอก
Fire warden	<ol style="list-style-type: none"> 1. เตรียมความพร้อมเรื่องพื้นที่อพยพ รวมถึงอุปกรณ์สนับสนุนอื่นๆ 2. รวบรวม ตรวจสอบรายชื่อ หรือ ประสานงานรับแจ้งกรณีพบคนสูญหายรายงาน ผบ.เหตุ ทราบ เพื่อสั่งการให้ทีมที่เกี่ยวข้องค้นหา 3. นำอพยพคนออกจากพื้นที่อาคารตามเส้นทางที่กำหนดไว้

แผนการดับเพลิงกรณีเกิดอัคคีภัย

แผนการดับเพลิงกรณีเกิดอัคคีภัย



แผนผังพื้นที่ The EnCony / เส้นทางหนีไฟโดยรวม





แหล่งกำเนิดไฟจากถังแก๊สที่เกิดการรั่วไหล (ถังแก๊สหลังห้องครัว อาคาร D ชั้น 1)

กำหนดการฝึกซ้อมดับเพลิงและฝึกซ้อมอพยพหนีไฟ ประจำปี 2566

วัน / เวลา : 29 พฤศจิกายน 2566 / 14.00-17.00 น.

จุดเกิดเหตุ : ห้องครัว อาคาร D

จุดรวมพล : ลานจอดรถข้าง อาคาร D

แผนฉุกเฉิน : - แผนป้องกันและระงับอัคคีภัย

หน่วยงานภายนอก : - รถดับเพลิง อบต. ป่ายุบใน
- รถดับเพลิง และรถพยาบาลของ คณว.

จำลองเหตุการณ์ฝึกซ้อมดับเพลิงและอพยพหนีไฟ/Scenario

สถานที่ฝึกซ้อม อาคารที่พักอาศัยรวม THE EnCony

วันที่ 29 พฤศจิกายน 2566

เหตุการณ์จำลอง ให้เกิดเพลิงไหม้ที่ อาคาร D หลังห้องครัว ชั้น 1 เวลา 14.00 น. เกิดสัญญาณ Smoke Detector แจ้งมายังห้องควบคุม เจ้าหน้าที่จึงเข้าไปตรวจสอบพื้นที่ และพบบริเวณที่เกิดแก๊สรั่วมีเพลิงไหม้กำลังลุกลามพื้นที่ใกล้เคียง เจ้าหน้าที่พยายามใช้ถังดับเพลิง เพื่อดับเพลิงเบื้องต้น แต่ไม่สามารถดับได้เพราะเพลิงลุกไหม้อย่างรวดเร็วจึงเข้าแผนอพยพหนีไฟฉุกเฉิน

***ในเหตุการณ์มีคนเป็นลมที่จุดรวมพล 1 คน



ขั้นตอนการปฏิบัติเมื่อได้ยินเสียงสัญญาณแจ้งเหตุเพลิงไหม้



THANK

